

(1) Defensa Siciliana V. Pelikan. I [B33]

18.03.2009

[,Pep]

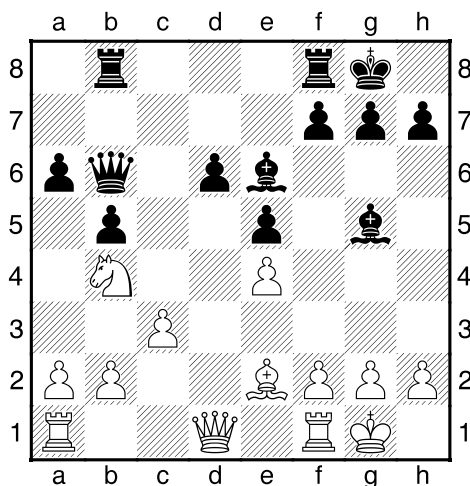
1.e4 c5 2.♘f3 ♘c6 3.d4 cxd4 4.♗xd4 ♗f6 5.♗c3 e5

Esta es la jugada más directa para conseguir la igualdad de peones en el centro, sin embargo se debilita gravemente la casilla d5.

¿Qué consigue a cambio el negro?

En primer lugar un centro mucho más sólido. El peón e5 estará muy sólido gracias al peón d6, no podemos decir lo mismo del peón e4 que será asediado por f5 y en algunos casos d5.

6.♗db5 [6.♗f5 d5; 6.♗b3 ♗b4; 6.♗f3 ♗b4] 6...d6 7.♗g5 Esta jugada va dirigida al control de la casilla d5 7...a6 8.♗a3 b5 [8...♗e6 Es también posible pero permite el rápido reciclaje del caballo a3. 9.♗c4] 9.♗d5 [9.♗xf6 Es la otra variante principal. 9...gxf6] 9...♗a5+!? [9...♗e7 Es la forma más habitual de llegar a la línea principal] 10.♗d2 [10.c3!?] 10...♗d8 11.♗g5 Las blancas tienen varias opciones para evitar las tablas. [11.c4 ♗xe4 12.cxb5 ♗e6; 11.♗xf6+ ♗xf6 12.♗d3 ♗g6 13.0-0] 11...♗e7 12.♗xf6 [12.♗xe7 no es peligrosa ♗xe7 13.♗xf6 gxf6 =] 12...♗xf6 13.c3 [13.c4 También se está jugando últimamente. 13...b4 14.♗c2 a5] 13...♗b8!? [13...0-0 Es la variante principal. 14.♗c2 ♗g5 15.a4 bxa4 16.♗xa4 a5 17.♗c4 ♗b8 18.b3 ♗h8 19.0-0 f5 20.exf5 ♗xf5] 14.♗c2 ♗g5 [14...0-0] 15.♗e2 [15.a4 bxa4 16.♗cb4 ♗d7 Con juego complicado.; 15.♗d3 Tiene menos sentido puesto que las blancas dejan de controlar la casilla d5 con la dama.] 15...0-0 16.0-0 ♗e6 [16...a5 17.♗d3 ♗e7] 17.♗cb4 ♗xb4 18.♗xb4 ♗b6 Diagram



Esta fue la posición crítica que se estuvo analizando. La alternativa 19. a4 atacando la cadena de peones a6-b5 fue la propuesta para mejorar el juego blanco. 19.♗d5?!

[19.a4 a5 (19...♗a8? 20.axb5 axb5 21.♗d5 ♗c5 22.♗d3 Llegados a esta posición. Todos los presentes concidieron en valorar la posición como ventaja blanca. 22...♗a4 23.b4 ♗a7 24.♗ad1;

19...bxa4 Parece un suicidio, 20.♗xa4 ♗a8 21.♗a5±) 20.♗d5 ♗xd5 21.♗xd5 El blanco consigue una típica ventaja, el alfil blanco parece mejor que el negro, aun así parece que la posición queda igualada en las dos variantes que siguen. 21...bxa4 (21...b4 22.♗b5 bxc3 23.bxc3=) 22.♗fb1 ♗fc8 23.♗c4 ♗c5 24.♗xa4 ♗xd5 25.♗xd5 ♗xc3 26.♗xa5 ♗d8=]

19...♗c5 20.♗d3 ♗xd5 Eliminando la casilla débil d5, aunque creo que aún hubiera sido mejor la siguiente variante. [20...f5! 21.♗ad1 fxe4 22.♗xe4 ♗f5=] 21.♗xd5 ♗xd5 22.exd5 f5 El negro tiene ventaja clara pero es muy difícil de ganar. Line